

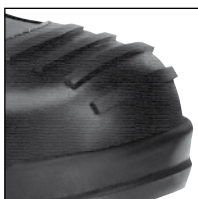
# SHOES FOR PROFESSIONALS



Sun Reflect Leder



Klett-Lock



Profilierte Gummiüberkappe



Neu entwickelte Sohle



**Obermaterial:** Waterproofleder, hydrophobiert, atmungsaktiv (5,0 mg/cm<sup>2</sup>/h), 2,0 – 2,2 mm dick

**Innenfutter:** CROSSTECH® Laminat Technology; 3-Lagen CROSSTECH® Laminat, wasserdicht und atmungsaktiv. Abriebfester Futterstoff mit optimalem Klimakomfort für alle Jahreszeiten, insbesondere für flexiblen Wechseleinsatz im Innen- und Außenbereich. Hervorragender Penetrationsschutz gegen Blut und andere Körperflüssigkeiten (Schutz gegen daraus resultierende Viren und Bakterien). Erhöhter Chemikalienschutz

**Vliesbrandsohle:** Fußschweiß absorbierende Vliesbrandsohle

**Fußbett:** Anatomisch geformte Einlegesohle mit sehr guter Feuchtigkeitsaufnahme und schneller Rücktrocknung, auswechselbar, waschbar

**Zehenschutzkappe:** Anatomisch geformte und gepolsterte Schutzkappe in breiter Ausführung

**Durchtrittssichere Sohle:** Flexible, leichte, durchtrittssichere Sohleineinlage

**Sohle:** Gummi/PU Sohle mit selbstreinigendem Straßen/Geländeprofil, abriebfest und rutschsicher, große abgeschrägte Auftrittsfläche. Der PU-Dämpfungskeil mit seinem geringem Gewicht, sorgt für hervorragende Laufeigenschaften. Sehr gute Isolation gegen Kälte, öl- und benzinbeständig, nicht kreidend. EN ISO 20345:2007

**HAIX®-AS-System:** Arch Support System; Optimale Fußunterstützung im Gelenkbereich durch anatomisch geformten Leisten; Gute Fußführung und sicherer Halt durch schmalen Fersen- und Gelenkbereich, dadurch noch mehr Bequemlichkeit im komfortablen breiten Vorfußbereich.

**Sonstiges:** Profilierte TPU-Überkappe, Anpassung durch Klettverschluß mit Klett-Lock, Reflexstreifen

**Sun Reflect:** Reduziert den Aufheizeffekt des Oberleders durch Sonneneinstrahlung. Sonnenlicht wird vom Leder reflektiert, damit wird weniger Wärme zum Fuß geleitet

## AIRPOWER® G3 LOW

Art.-Nr. 606901

CE EN ISO 20345:2007 S3 HRO HI CI WR SRC

Lederstärke 2,0 – 2,2 mm, wasserdicht atmungsaktiv, bakterien- und chemikalienbeständig durch CROSSTECH®, HAIX®-AS-System, antistatisch

Lieferbare Größen UK 3 – 12, Übergrößen UK 12 ½ – 15



|    |    |     |    |     |    |     |    |     |    |     |    |     |    |      |    |      |    |      |    |      |    |      |    |      |    |
|----|----|-----|----|-----|----|-----|----|-----|----|-----|----|-----|----|------|----|------|----|------|----|------|----|------|----|------|----|
| UK | 3  | 3 ½ | 4  | 4 ½ | 5  | 5 ½ | 6  | 6 ½ | 7  | 7 ½ | 8  | 8 ½ | 9  | 9 ½  | 10 | 10 ½ | 11 | 11 ½ | 12 | 12 ½ | 13 | 13 ½ | 14 | 14 ½ | 15 |
| EU | 35 | 36  | 37 | 37  | 38 | 39  | 39 | 40  | 41 | 41  | 42 | 43  | 43 | 44   | 45 | 45   | 46 | 47   | 47 | 48   | 48 | 49   | 50 | 50   | 51 |
| US | 4  | 4 ½ | 5  | 5 ½ | 6  | 6 ½ | 7  | 7 ½ | 8  | 8 ½ | 9  | 9 ½ | 10 | 10 ½ | 11 | 11 ½ | 12 | 12 ½ | 13 | 13 ½ | 14 | 14 ½ | 15 | 15 ½ | 16 |



### HAIX®-Schuhe

Produktions- und Vertriebs GmbH

Auhofstrasse 10, 84048 Mainburg, Germany

T. +49 (0) 87 51/86 25-0,

F. +49 (0) 87 51/86 25-25

Email: info@haix.de, Internet: www.haix.com